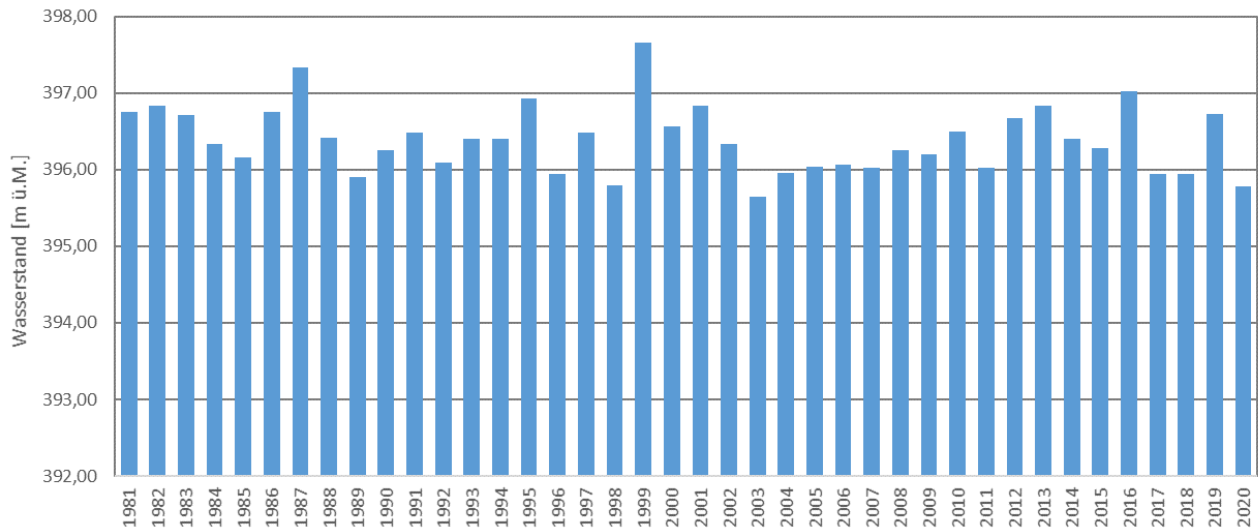


# Jahresmaxima am Bodensee-Untersee Pegel Berlingen



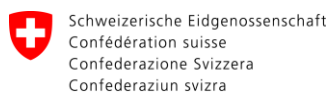
[www.bodensee-hochwasser.info](http://www.bodensee-hochwasser.info)



| Datum        | Wasserstand [m ü.M.] | Datum        | Wasserstand [m ü.M.] |
|--------------|----------------------|--------------|----------------------|
| 1981: 29.07. | 396.76               | 2001: 20.06. | 396.84               |
| 1982: 02.07. | 396.84               | 2002: 14.08. | 396.33               |
| 1983: 17.06. | 396.71               | 2003: 01.01. | 395.65               |
| 1984: 28.09. | 396.33               | 2004: 14.06. | 395.96               |
| 1985: 29.08. | 396.16               | 2005: 26.08. | 396.04               |
| 1986: 06.06. | 396.76               | 2006: 03.06. | 396.07               |
| 1987: 29.07. | 397.33               | 2007: 14.07. | 396.02               |
| 1988: 08.06. | 396.41               | 2008: 19.07. | 396.26               |
| 1989: 15.07. | 395.90               | 2009: 25.06. | 396.20               |
| 1990: 12.07. | 396.25               | 2010: 22.06. | 396.50               |
| 1991: 30.06. | 396.49               | 2011: 26.07. | 396.02               |
| 1992: 06.06. | 396.09               | 2012: 15.06. | 396.67               |
| 1993: 24.07. | 396.40               | 2013: 13.06. | 396.83               |
| 1994: 12.06. | 396.40               | 2014: 03.08. | 396.40               |
| 1995: 15.06. | 396.93               | 2015: 23.05. | 396.28               |
| 1996: 13.07. | 395.95               | 2016: 21.06. | 397.03               |
| 1997: 09.07. | 396.48               | 2017: 07.09. | 395.94               |
| 1998: 13.11. | 395.79               | 2018: 15.06. | 395.95               |
| 1999: 24.05. | 397.66               | 2019: 17.06. | 396.73*              |
| 2000: 10.08. | 396.56               | 2020: 21.06. | 395.78*              |

\* provisorische Daten

Die Bodensee-Wasserstandsinformationen werden gemeinsam herausgegeben von:



Bundesamt für Umwelt BAFU

