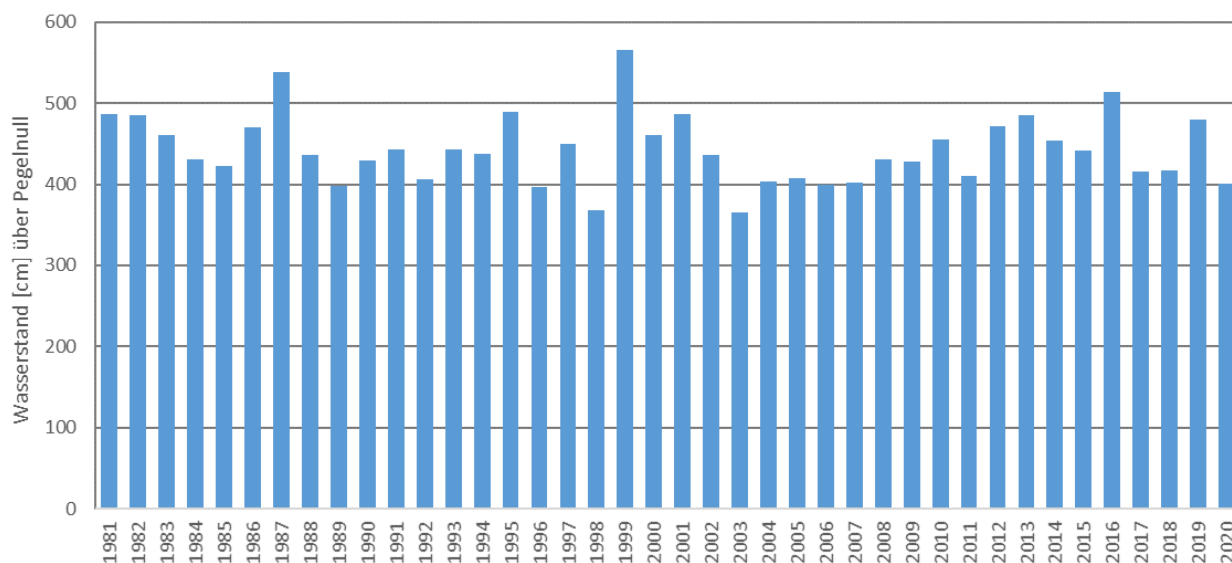


# Jahresmaxima am Bodensee-Obersee Pegel Bregenz



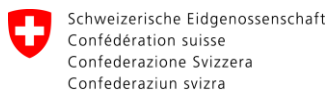
[www.bodensee-hochwasser.info](http://www.bodensee-hochwasser.info)



| Datum        | Wasserstand [cm] über Pegelnull | Datum        | Wasserstand [cm] über Pegelnull |
|--------------|---------------------------------|--------------|---------------------------------|
| 1981: 29.07. | 488                             | 2001: 20.06. | 486                             |
| 1982: 30.06. | 486                             | 2002: 14.08. | 438                             |
| 1983: 17.06. | 462                             | 2003: 18.06. | 366                             |
| 1984: 28.09. | 431                             | 2004: 14.07. | 404                             |
| 1985: 29.08. | 422                             | 2005: 25.08. | 408                             |
| 1986: 06.06. | 470                             | 2006: 03.06. | 403                             |
| 1987: 29.07. | 536                             | 2007: 13.07. | 404                             |
| 1988: 08.06. | 434                             | 2008: 21.07. | 434                             |
| 1989: 15.07. | 396                             | 2009: 19.07. | 430                             |
| 1990: 11.07. | 429                             | 2010: 07.08. | 455                             |
| 1991: 29.06. | 445                             | 2011: 24.07. | 411                             |
| 1992: 07.06. | 403                             | 2012: 14.06. | 474                             |
| 1993: 23.07. | 439                             | 2013: 12.06. | 486                             |
| 1994: 11.06. | 436                             | 2014: 01.08. | 455                             |
| 1995: 15.06. | 489                             | 2015: 24.06. | 443                             |
| 1996: 13.07. | 398                             | 2016: 21.06. | 515                             |
| 1997: 26.07. | 449                             | 2017: 06.09. | 415                             |
| 1998: 11.11. | 373                             | 2018: 14.06. | 416                             |
| 1999: 11.06. | 567                             | 2019: 20.06. | 482                             |
| 2000: 09.08. | 459                             | 2020: 03.07. | 404                             |

Pegelnullpunkt: 392.14 m ü.A.

Die Bodensee-Wasserstandsdaten werden gemeinsam herausgegeben von:



Bundesamt für Umwelt BAFU

