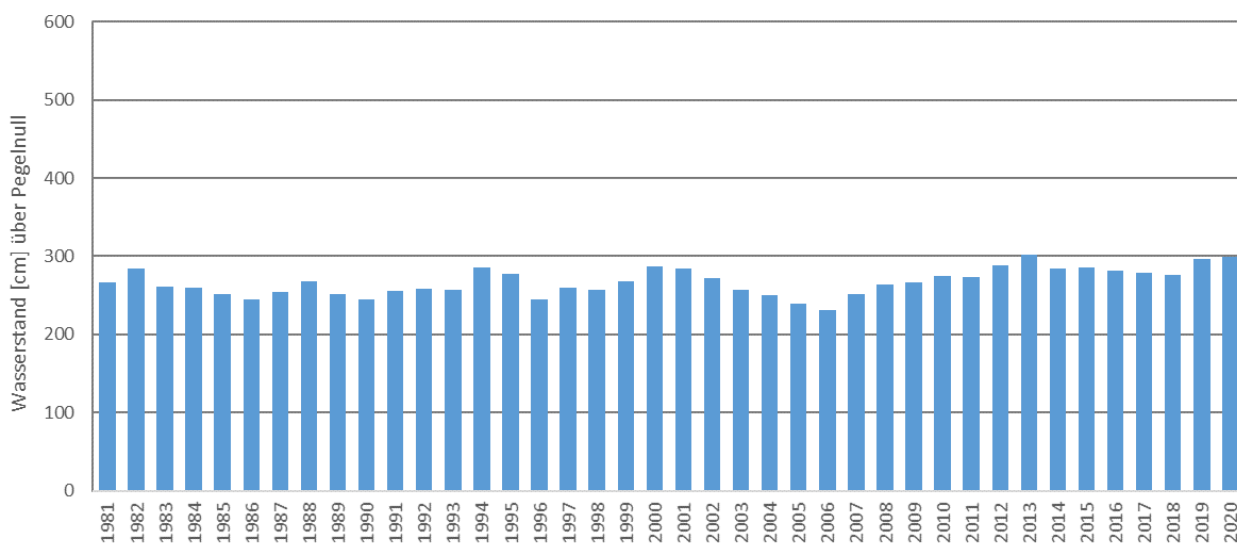


Jahresminima am Bodensee-Obersee Pegel Bregenz



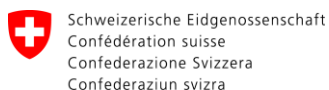
www.bodensee-hochwasser.info



Datum	Wasserstand [cm] über Pegelnull	Datum	Wasserstand [cm] über Pegelnull
1981: 03.03.	266	2001: 05.01.	284
1982: 07.12.	284	2002: 26.01.	272
1983: 27.11.	261	2003: 30.12.	257
1984: 22.03.	259	2004: 07.01.	250
1985: 31.12.	252	2005: 30.12.	239
1986: 08.01.	245	2006: 15.02.	231
1987: 05.02.	254	2007: 01.01.	252
1988: 12.03.	268	2008: 25.02.	264
1989: 14.12.	252	2009: 10.02.	266
1990: 12.02.	244	2010: 26.02.	275
1991: 27.02.	255	2011: 16.03.	273
1992: 04.02.	258	2012: 25.02.	288
1993: 15.03.	257	2013: 10.04.	302
1994: 09.12.	285	2014: 12.03.	284
1995: 17.12.	277	2015: 31.12.	285
1996: 20.03.	244	2016: 02.01.	282
1997: 08.12.	260	2017: 09.01.	279
1998: 05.03.	257	2018: 02.12.	276
1999: 16.02.	268	2019: 26.02.	296
2000: 31.12.	287	2020: 28.01.	299

Pegelnullpunkt: 392.14 m ü. A.

Die Bodensee-Wasserstandsdaten werden gemeinsam herausgegeben von:



Bundesamt für Umwelt BAFU

